

*Zawiera 20 [-5; +30] mm wysuwu

 Model 3D dostępny na żądanie na www.hyva.com

Dane techniczne	Maks. przepływ pompy		Czas rozładunku		
Maks. ciśnienie robocze	150 bar	Z KO ¹	190 L/min	Z KO ¹	35 sec
Waga	351 kg	Bez KO ¹	137 L/min	Bez KO ¹	49 sec
Pojemność robocza oleju	112 L	Z KO ¹ Poniżej -20°C	133 L/min	Z KO ¹ Poniżej -20°C	50 sec
Pojemność całkowita oleju	121 L	Bez KO ¹ Poniżej -20°C	96 L/min	Bez KO ¹ Poniżej -20°C	70 sec
Maks. obciążenie siłownika (początek rozładunku)	245 kN			Osiągalny czas opuszczania	35 sec
Maks. obciążenie siłownika (koniec skoku) ²	73 kN				
Maks. obciążenie siłownika (koniec skoku) ³	85 kN				

Uwagi techniczne

- Siłownik służy jedynie do podnoszenia. • Nie powinien być używany jako element konstrukcyjny i nie powinien być poddawany obciążeniom bocznym. • Zawór do sterowania wywrotem musi mieć zabezpieczenie naciśnieniowe na przyłączy siłownika i powinno być ono ustawione na nie wyższą wartość niż maksymalne ciśnienie robocze siłownika. • Sprawdź maksymalne obciążenie siłownika. • Zakres temperatur pracy wynosi od -40°C do +80°C. • Maksymalny czas pozostawionego wysuniętego siłownika wynosi 30 minut (nie dotyczy siłowników z chromowanymi stopniami). • Siłownik malowany na czarno (RAL9005) o min. grubość zgodnej z 480-godzinnym testem w komorze solnej zgodnie z ISO 9227. • ¹ Hyva ogranicznik kąta wywrotu (knock-off). • ² Niecałkowity rozładunek (lepki materiał). • ³ Rozładunek całkowity.

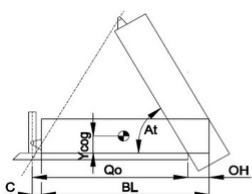
Powiązana dokumentacja

Opcje montażu:	015BRA12 & 015BRA20
Instrukcje montażu:	CYL-0030
Specyfikacje oleju:	OIL-0011
Objaśnienie specyfikacji:	CYL-0041

Konfiguracja

Wysuw	1	2	3	4	5	Total
Efektywna Średnica [mm]	169	149	129	110	91	8130
Skok* [mm]	1610	1630	1630	1630	1630	

Waga ładunku

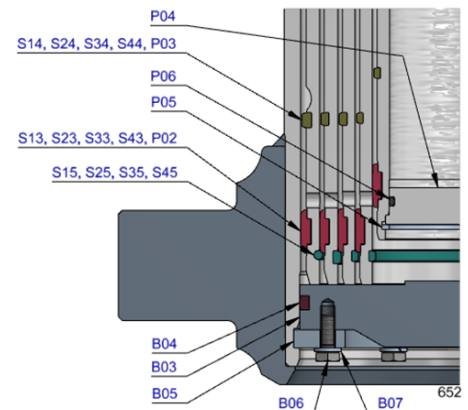
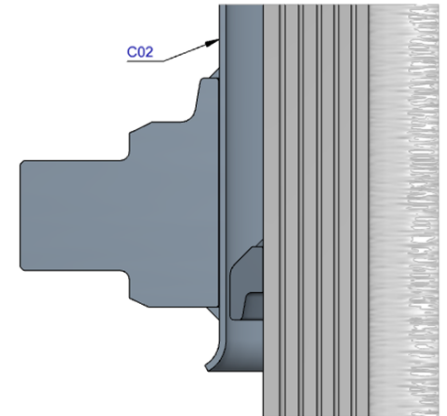
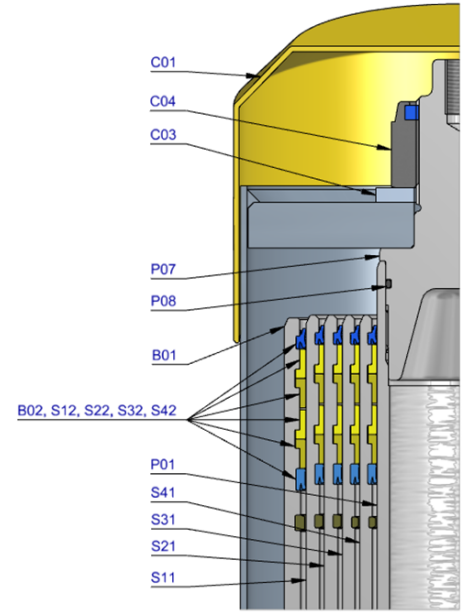
 Szczegółowe obliczenia podnoszenia skrzyni można znaleźć na stronie: <https://tipper.hyva.com>


BL	body length
OH	rear overhang
Ycog	center of gravity pivot length
Qo	bracket length
C	tipping angle
At	stroke x 60 / Qo

	10700			10350			10000		
BL [mm]									
OH [mm]	200	500	800	200	500	800	200	500	800
At [°]	45	46	48	47	48	50	48	50	52
Ycog [mm]									
600	26	27	29	27	28	30	27	29	31
900	27	29	31	28	30	32	29	31	33
1200	29	30	33	29	32	34	30	33	36

Tipping weight [ton] at maximum pressure of 150 bar for a vertically mounted cylinder and C is 229 mm

Pos.	Part no.	Description	Qty.
C01	71839040	Dust Cover Fc Low 15-244	1
C02	71706191	Cover 242-0725 PIN60 A340 FIX	1
C03	01702956K	Washer M48 Din 125b Zp	1
C04	01702907K	Topnut Nyloc M48x3 Din985 Zp	1
P01	74462771	Piston FL3 S 091-1885-HC	1
P02	71853091K	Slider FI 091 (2 X 1/2) A22	1
P03	71851091K	Outer Stopping FI 091 A22	1
P04	71822091	Bottom Plate Piston FL 091	1
P05	01745012K	Circlip 82 DIN 472 (87.5x2.5)	1
P06	71870215K	O-ring 69.44 X 3.53 Mm Nbr	1
P07	71848200	Piston Head FL 091 MK2	1
P08	01226430K	O-ring 72.62 X 3.53 Mm Nbr	1
S11	74606770	Stage FL2 169-1880	1
S12	71802169K	Packset FI 169	1
S13	71807171K	Slider FI 169 A35	1
S14	71851169K	Outer Stopping FI 169 A22	1
S15	71813169K	Liftring FI 169x5	1
S21	74605770	Stage FL2 149-1880	1
S22	71802149K	Packset FI 149/hp 150	1
S23	71807151K	Slider FI 149 A35	1
S24	71851149K	Outer Stopping FI 149 A22	1
S25	71852149K	Liftring FI 149 A22	1
S31	74604770	Stage FL2 129-1880	1
S32	71802129K	Packset FI 129/hp 129	1
S33	71853129K	Slider FI 129 (2 X 1/2) A22	1
S34	71851129K	Outer Stopping FI 129 A22	1
S35	71852129K	Liftring FI 129 A22	1
S41	74603770	Stage FL2 110-1880	1
S42	71802110K	Packset FL 110	1
S43	71853110K	Slider FI 110 (2 X 1/2) A22	1
S44	71851110K	Outer Stopping FI 110 A22	1
S45	71852110K	Liftring FI 110 A22	1
B01	74507774R0625	Base FL2 191-1923-4/4BSAE-290-C242 R0625	1
B02	71802191K	Packset FI 191	1
B03	71825430	Bottom Plate FI2 191	1
B04	71870040K	Seal Bottom Plate FI 191	1
B05	71820195	Locking Plate FI2 191	3
B06	01732055K	Bolt Hex M8x20x1.25 Set 6 Pcs	1
B07	01732559K	Washer Spring M8 Set 6 Pcs	1


Seal kit complete

71908650K	Seal Kit complete A169-5	Consists of all packsets with packset grease and O-rings
-----------	--------------------------	--

Notes

The inner stopping and piston bottom are pre-mounted on spare bases, stages and pistons. Therefore, when ordering new tubes, it is not required to order these parts separately.

For repair instructions see: CYL-0040. Serial no. is located on type plate and near type plate support.