

\*Zawiera 20 [-5; +30] mm wysuwu

 Model 3D dostępny na żądanie na [www.hyva.com](http://www.hyva.com)

Dane techniczne	Maks. przepływ pompy		Czas rozładunku		
Maks. ciśnienie robocze	250 bar	Z KO <sup>1</sup>	190 L/min	Z KO <sup>1</sup>	25 sec
Waga	265 kg	Bez KO <sup>1</sup>	137 L/min	Bez KO <sup>1</sup>	35 sec
Pojemność robocza oleju	80 L	Z KO <sup>1</sup> Poniżej -20°C	133 L/min	Z KO <sup>1</sup> Poniżej -20°C	36 sec
Pojemność całkowita oleju	87 L	Bez KO <sup>1</sup> Poniżej -20°C	96 L/min	Bez KO <sup>1</sup> Poniżej -20°C	50 sec
Maks. obciążenie siłownika (początek rozładunku)	245 kN			Osiągalny czas opuszczania	25 sec
Maks. obciążenie siłownika (koniec skoku) <sup>2</sup>	137 kN				
Maks. obciążenie siłownika (koniec skoku) <sup>3</sup>	160 kN				

### Uwagi techniczne

- Siłownik służy jedynie do podnoszenia. • Nie powinien być używany jako element konstrukcyjny i nie powinien być poddawany obciążeniom bocznym. • Zawór do sterowania wywrotem musi mieć zabezpieczenie naciśnieniowe na przyłączy siłownika i powinno być ono ustawione na nie wyższą wartość niż maksymalne ciśnienie robocze siłownika. • Sprawdź maksymalne obciążenie siłownika. • Zakres temperatur pracy wynosi od -40°C do +80°C. • Maksymalny czas pozostawionego wysuniętego siłownika wynosi 30 minut (nie dotyczy siłowników z chromowanymi stopniami). • Siłownik malowany na czarno (RAL9005) o min. grubość zgodnej z 480-godzinnym testem w komorze solnej zgodnie z ISO 9227. • <sup>1</sup> Hyva ogranicznik kąta wywrotu (knock-off). • <sup>2</sup> Niecałkowity rozładunek (lepki materiał). • <sup>3</sup> Rozładunek całkowity.

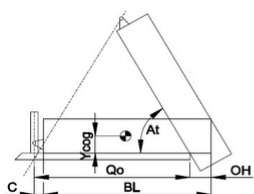
### Powiązana dokumentacja

Opcje montażu:	015BRA12 & 015BRA20
Instrukcje montażu:	CYL-0030
Specyfikacje oleju:	OIL-0011
Objaśnienie specyfikacji:	CYL-0041

### Konfiguracja

Wysuw	1	2	3	4	5	Total
Efektywna Średnica [mm]	169	149	129	110	91	5830
Skok* [mm]	1150	1170	1170	1170	1170	

### Waga ładunku

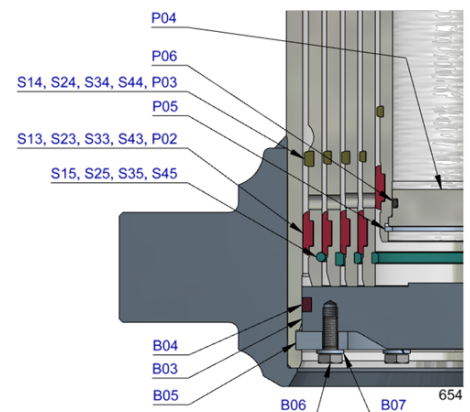
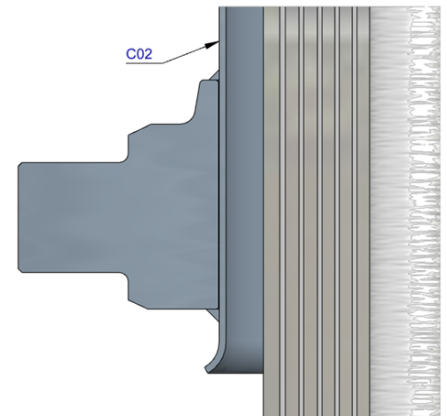
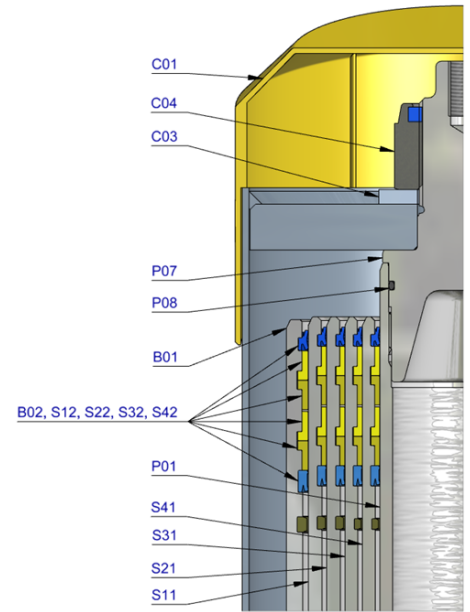
 Szczegółowe obliczenia podnoszenia skrzyni można znaleźć na stronie: <https://tipper.hyva.com>


BL	body length
OH	rear overhang
Ycog	vert. pos. centre of gravity
Qo	pivot length
C	bracket length
At	tipping angle
	stroke x 60 / Qo

BL [mm]	200	500	800	200	500	800	200	500	800
OH [mm]	200	500	800	200	500	800	200	500	800
At [°]	45	47	49	47	49	52	50	52	55
Ycog [mm]	46	49	54	47	52	57	49	54	
	49	54		51					
	53								

Tipping weight [ton] at maximum pressure of 250 bar for a vertically mounted cylinder and C is 229 mm

Pos.	Part no.	Description	Qty.
C01	71839040	Dust Cover Fc Low 15-244	1
C02	71706100	Cover 242-0455 PIN60 A340 FIX	1
C03	01702956K	Washer M48 Din 125b Zp	1
C04	01702907K	Topnut Nyloc M48x3 Din985 Zp	1
P01	74462371	Piston FL3 S 091-1365-HC	1
P02	71853091K	Slider FI 091 (2 X 1/2) A22	1
P03	71851091K	Outer Stopping FI 091 A22	1
P04	71822091	Bottom Plate Piston FL 091	1
P05	01745012K	Circlip 82 DIN 472 (87.5x2.5)	1
P06	71870215K	O-ring 69.44 X 3.53 Mm Nbr	1
P07	71848200	Piston Head FL 091 MK2	1
P08	01226430K	O-ring 72.62 X 3.53 Mm Nbr	1
S11	74606370	Stage FL2 169-1360	1
S12	71802169K	Packset FI 169	1
S13	71807171K	Slider FI 169 A35	1
S14	71851169K	Outer Stopping FI 169 A22	1
S15	71813169K	Liftring FI 169x5	1
S21	74605370	Stage FL2 149-1360	1
S22	71802149K	Packset FI 149/hp 150	1
S23	71807151K	Slider FI 149 A35	1
S24	71851149K	Outer Stopping FI 149 A22	1
S25	71852149K	Liftring FI 149 A22	1
S31	74604370	Stage FL2 129-1360	1
S32	71802129K	Packset FI 129/hp 129	1
S33	71853129K	Slider FI 129 (2 X 1/2) A22	1
S34	71851129K	Outer Stopping FI 129 A22	1
S35	71852129K	Liftring FI 129 A22	1
S41	74603370	Stage FL2 110-1360	1
S42	71802110K	Packset FL 110	1
S43	71853110K	Slider FI 110 (2 X 1/2) A22	1
S44	71851110K	Outer Stopping FI 110 A22	1
S45	71852110K	Liftring FI 110 A22	1
B01	74507374	Base FL2 191-1403-4/4BSAE-290	1
B02	71802191K	Packset FI 191	1
B03	71825430	Bottom Plate FI2 191	1
B04	71870040K	Seal Bottom Plate FI 191	1
B05	71820195	Locking Plate FI2 191	3
B06	01732055K	Bolt Hex M8x20x1.25 Set 6 Pcs	1
B07	01732559K	Washer Spring M8 Set 6 Pcs	1


**Seal kit complete**

71908650K	Seal Kit complete A169-5	Consists of all packsets with packset grease and O-rings
-----------	--------------------------	--

**Notes**

The inner stopping and piston bottom are pre-mounted on spare bases, stages and pistons. Therefore, when ordering new tubes, it is not required to order these parts separately.

For repair instructions see: CYL-0040. Serial no. is located on type plate and near type plate support.