

*Zawiera 20 [-5; +30] mm wysuwu

 Model 3D dostępny na żądanie na www.hyva.com

Dane techniczne	Maks. przepływ pompy		Czas rozładunku		
Maks. ciśnienie robocze	220 bar	Z KO ¹	190 L/min	Z KO ¹	33 sec
Waga	362 kg	Bez KO ¹	137 L/min	Bez KO ¹	46 sec
Pojemność robocza oleju	105 L	Z KO ¹ Poniżej -20°C	133 L/min	Z KO ¹ Poniżej -20°C	47 sec
Pojemność całkowita oleju	114 L	Bez KO ¹ Poniżej -20°C	96 L/min	Bez KO ¹ Poniżej -20°C	66 sec
Maks. obciążenie siłownika (początek rozładunku)	245 kN			Osiągalny czas opuszczania	33 sec
Maks. obciążenie siłownika (koniec skoku) ²	107 kN				
Maks. obciążenie siłownika (koniec skoku) ³	125 kN				

Uwagi techniczne

- Siłownik służy jedynie do podnoszenia. • Nie powinien być używany jako element konstrukcyjny i nie powinien być poddawany obciążeniom bocznym. • Zawór do sterowania wywrotem musi mieć zabezpieczenie nadciśnieniowe na przyłączy siłownika i powinno być ono ustawione na nie wyższą wartość niż maksymalne ciśnienie robocze siłownika. • Sprawdź maksymalne obciążenie siłownika. • Zakres temperatur pracy wynosi od -40°C do +80°C. • Maksymalny czas pozostawionego wysuniętego siłownika wynosi 30 minut (nie dotyczy siłowników z chromowanymi stopniami). • Siłownik malowany na czarno (RAL9005) o min. grubość zgodnej z 480-godzinnym testem w komorze solnej zgodnie z ISO 9227. • ¹ Hyva ogranicznik kąta wywrotu (knock-off). • ² Niecałkowity rozładunek (lepki materiał). • ³ Rozładunek całkowity.

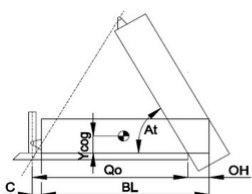
Powiązana dokumentacja

Opcje montażu:	015BRA12 & 015BRA20
Instrukcje montażu:	CYL-0030
Specyfikacje oleju:	OIL-0011
Objaśnienie specyfikacji:	CYL-0041

Konfiguracja

Wysuw	1	2	3	4	5	Total
Efektywna Średnica [mm]	169	149	129	110	91	7630
Skok* [mm]	1510	1530	1530	1530	1530	

Waga ładunku

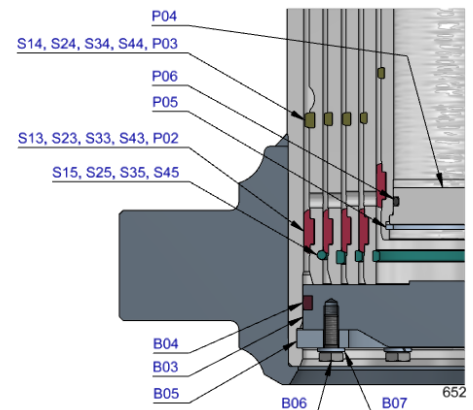
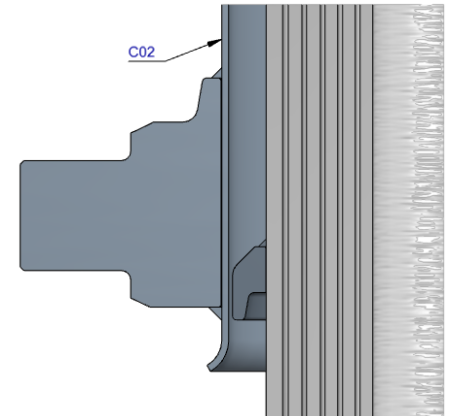
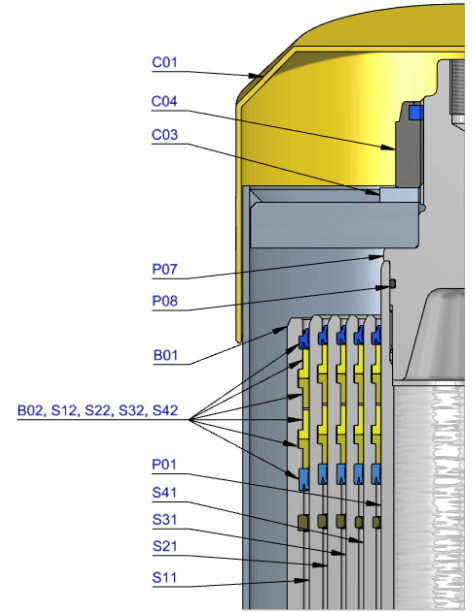
 Szczegółowe obliczenia podnoszenia skrzyni można znaleźć na stronie: <https://tipper.hyva.com>


BL	body length
OH	rear overhang vert. pos. centre
Ycog	of gravity pivot length
Qo	bracket length
C	tipping angle
At	stroke x 60 / Qo

BL [mm]	10200	800	9800	9400	800				
BL [mm]	200	500	800	200	500	800			
OH [mm]	44	45	47	46	47	49	48	50	51
At [°]	38	41	43	39	42	45	41	43	47
Ycog [mm]	40	43	46	42	44	48	43	46	50
Qo [mm]	42	45	49	44	47	52	46	50	55

Tipping weight [ton] at maximum pressure of 220 bar for a vertically mounted cylinder and C is 229 mm

Pos.	Part no.	Description	Qty.
C01	71839040	Dust Cover Fc Low 15-244	1
C02	71706739	Cover 242-1585 PIN60 A340 FIX	1
C03	01702956K	Washer M48 Din 125b Zp	1
C04	01702907K	Topnut Nyloc M48x3 Din985 Zp	1
P01	74462721	Piston FL3 S 091-1785-HC	1
P02	71853091K	Slider FI 091 (2 X 1/2) A22	1
P03	71851091K	Outer Stopring FI 091 A22	1
P04	71822091	Bottom Plate Piston FL 091	1
P05	01745012K	Circlip 82 DIN 472 (87.5x2.5)	1
P06	71870215K	O-ring 69.44 X 3.53 Mm Nbr	1
P07	71848200	Piston Head FL 091 MK2	1
P08	01226430K	O-ring 72.62 X 3.53 Mm Nbr	1
S11	74606720	Stage FL2 169-1780	1
S12	71802169K	Packset FI 169	1
S13	71807171K	Slider FI 169 A35	1
S14	71851169K	Outer Stopring FI 169 A22	1
S15	71813169K	Liftring FI 169x5	1
S21	74605720	Stage FL2 149-1780	1
S22	71802149K	Packset FI 149/hp 150	1
S23	71807151K	Slider FI 149 A35	1
S24	71851149K	Outer Stopring FI 149 A22	1
S25	71852149K	Liftring FI 149 A22	1
S31	74604720	Stage FL2 129-1780	1
S32	71802129K	Packset FI 129/hp 129	1
S33	71853129K	Slider FI 129 (2 X 1/2) A22	1
S34	71851129K	Outer Stopring FI 129 A22	1
S35	71852129K	Liftring FI 129 A22	1
S41	74603720	Stage FL2 110-1780	1
S42	71802110K	Packset FL 110	1
S43	71853110K	Slider FI 110 (2 X 1/2) A22	1
S44	71851110K	Outer Stopring FI 110 A22	1
S45	71852110K	Liftring FI 110 A22	1
B01	74507720R1485	Base FL2 191-1823-4/4BSAE-190-C242 R1485	1
B02	71802191K	Packset FI 191	1
B03	71825430	Bottom Plate FI2 191	1
B04	71870040K	Seal Bottom Plate FI 191	1
B05	71820195	Locking Plate FI2 191	3
B06	01732055K	Bolt Hex M8x20x1.25 Set 6 Pcs	1
B07	01732559K	Washer Spring M8 Set 6 Pcs	1



Seal kit complete

71908650K	Seal Kit complete A169-5	Consists of all packsets with packset grease and O-rings
-----------	--------------------------	--

Notes

The inner stopring and piston bottom are pre-mounted on spare bases, stages and pistons. Therefore, when ordering new tubes, it is not required to order these parts separately.

For repair instructions see: **CYL-0040**. Serial no. is located on type plate and near type plate support.